

MEDIDAS PARA AUTO



DISEÑO DE NEUMÁTICO	MEDIDA	INDICE DE VELOC.	INDICE DE CARGA	PROF. DE COCADA (Orig.) mm	50% PROF. DE COCADA mm
GT70	155/70R12	T	73	7.80	3.90
DUCARO HI-MILER	145/70R13	T	71	7.90	3.95
DUCARO HI-MILER	165/65R13	T	77	7.90	3.95
ASSURANCE	155/65R13	T	73	7.10	3.55
ASSURANCE	165/70R13	T	79	7.10	3.55
ASSURANCE	175/70R13	T	82	7.10	3.55
ASSURANCE	185/70R13	T	86	7.10	3.55
ASSURANCE	165/60R14	T	75	7.10	3.55
ASSURANCE	175/65R14	T	82	7.10	3.55
ASSURANCE	175/70R14	T	88	7.10	3.55
ASSURANCE	185/65R14	T	86	7.10	3.55
ASSURANCE	185/70R14	T	88	7.10	3.55
ASSURANCE	185/65R15	T	88	7.10	3.55
GPS2	155/70R13	T	75	7.00	3.50
GPS3	195/70R14	T	91	8.40	4.20
GPS3	205/70R14	T	91	8.40	4.20
EAGLE VENTURA	185/70R13	H	86	8.70	4.35
EAGLE VENTURA	205/60R13	H	88	8.70	4.35
EAGLE VENTURA	185/70R14	H	88	8.70	4.35
EAGLE VENTURA	195/60R14	H	86	8.60	4.30
EFFICIENTGRIP	205/45R17	W	88	8.40	4.20
EFFICIENTGRIP	235/45R17	Y	94	8.30	4.15
EFFICIENTGRIP	235/55R18	Y	104	8.40	4.20
EFFICIENTGRIP PERFORMANCE	175/65R14	H	82	7.20	3.60
EFFICIENTGRIP PERFORMANCE	185/60R14	H	82	7.20	3.60
EFFICIENTGRIP PERFORMANCE	185/65R14	H	86	7.20	3.60
EFFICIENTGRIP PERFORMANCE	185/65R15	H	88	7.20	3.60
EFFICIENTGRIP PERFORMANCE	195/55R15	H	85	7.60	3.80
EFFICIENTGRIP PERFORMANCE	195/60R15	V	88	7.20	3.60
EFFICIENTGRIP PERFORMANCE	195/65R15	H	91	7.20	3.60
EFFICIENTGRIP PERFORMANCE	205/60R15	V	91	7.20	3.60
EFFICIENTGRIP PERFORMANCE	205/50R16	W	87	8.00	4.00
EFFICIENTGRIP PERFORMANCE	205/55R16	V	91	7.20	3.60
EFFICIENTGRIP PERFORMANCE	205/60R16	V	92	7.20	3.60
EFFICIENTGRIP PERFORMANCE	215/55R16	V	93	7.20	3.60
EFFICIENTGRIP PERFORMANCE	215/60R16	V	95	8.60	4.30
EFFICIENTGRIP PERFORMANCE	225/50R16	W	92	8.00	4.00
EFFICIENTGRIP PERFORMANCE	225/55R16	W	95	8.20	4.10
EFFICIENTGRIP PERFORMANCE	205/50R17	W	93	8.00	4.00
EFFICIENTGRIP PERFORMANCE	215/45R17	V	91	7.20	3.60
EFFICIENTGRIP PERFORMANCE	215/50R17	V	91	8.00	4.00
EFFICIENTGRIP PERFORMANCE	215/55R17	V	94	8.00	4.00
EFFICIENTGRIP PERFORMANCE	225/45R17	W	94	7.20	3.60
EFFICIENTGRIP PERFORMANCE	225/50R17	V	94	7.20	3.60
EFFICIENTGRIP PERFORMANCE	225/55R17	W	101	8.30	4.15
EFFICIENTGRIP PERFORMANCE	235/40R18	W	95	8.00	4.00
EFFICIENTGRIP PERFORMANCE	245/45R18	Y	100	8.10	4.05
EAGLE F1 ASYMMETRIC 3	225/40R18	Y	92	8.30	4.15
EAGLE F1 ASYMMETRIC 3	225/45R18	Y	95	8.50	4.25
EAGLE F1 ASYMMETRIC 3	245/40R18	Y	97	8.40	4.20
EAGLE F1 ASYMMETRIC 3	255/35R18	Y	94	8.30	4.15
EAGLE F1 ASYMMETRIC 3	255/40R19	Y	100	8.20	4.10

MEDIDAS PARA CAMIONETA



DISEÑO DE NEUMÁTICO	MEDIDA	INDICE DE VELOC.	INDICE DE CARGA	PROF. DE COCADA (Orig.) mm	50% PROF. DE COCADA mm
ASSURANCE TRIPLETRED	225/60R17	H	98	9.10	4.55
ALL SEASON					
WRANGLER SUV	205/70R15	T	96	9.50	4.75
WRANGLER SUV	215/65R16	H	98	9.50	4.75
WRANGLER SUV	215/70R16	H	100	9.50	4.75
WRANGLER SUV	235/60R16	H	100	9.50	4.75
WRANGLER SUV	235/70R16	T	106	9.50	4.75
WRANGLER SUV	265/70R16	T	112	9.50	4.75
WRANGLER SUV	225/65R17	H	102	9.50	4.75
WRANGLER SUV	235/65R17	H	104	9.50	4.75
WRANGLER SUV	245/65R17	H	107H	9.50	4.75
WRANGLER AT	205/75R15	Q	97	10.30	5.15
WRANGLER AT/S	215/75R15	Q	100/97	12.50	6.25
WRANGLER AT/S	215/80R16	R	107	10.80	5.40
WRANGLER AT/S	225/75R16	Q	110	12.40	6.20
WRANGLER AT/S	215/75R14	Q	98/95	14.10	7.05
WRANGLER ADVENTURE	215/75R15	S	106/103	12.70	6.35
WRANGLER ADVENTURE	265/70R16	S	112	10.30	5.15
WRANGLER ARMORTRAC	235/75R15	S	109	10.30	5.15
WRANGLER ARMORTRAC	205R16	T	110/108	11.10	5.55
WRANGLER ARMORTRAC	245/70R16	S	113/110	11.10	5.55
WRANGLER ARMORTRAC	245/75R16	S	114/111	11.90	5.95
WRANGLER ARMORTRAC	255/70R16	T	115/112	11.90	5.95
WRANGLER ARMORTRAC	265/75R16	R	119/116	11.90	5.95
FORTERA COMFORTREAD	225/70R16	S	102	10.10	5.05
WRANGLER AT ADVENTURE (Kevlar)	245/65R17	T	107	9.50	4.75
WRANGLER AT ADVENTURE (Kevlar)	265/65R17	T	112	9.50	4.75
WRANGLER AT ADVENTURE (Kevlar)	265/60R18	T	110	9.50	4.75
WRANGLER AT ADVENTURE (Kevlar)	265/65R18	T	114	9.50	4.75
WRANGLER AT ADVENTURE (Kevlar)	275/65R18	T	116	9.50	4.75
WRANGLER AT ADVENTURE (Kevlar)	265/70R17	S	121	11.90	5.95
EFFICIENTGRIP SUV	265/65R17	H	112	8.10	4.05
EFFICIENTGRIP SUV	235/55R18	H	100	8.50	4.25
EFFICIENTGRIP SUV	235/60R18	V	103	8.10	4.05
EFFICIENTGRIP SUV	255/55R18	V	109	8.60	4.30
EFFICIENTGRIP SUV	265/60R18	V	110	9.00	4.50
EFFICIENTGRIP SUV	245/50R20	V	102	9.00	4.50
ASSURANCE TRIPLETREAD	235/65R18	H	104	8.70	4.35
ASSURANCE CS TRIPLETRED	235/55R19	V	101	8.70	4.35
ALL SEASON					
EAGLE F1 ASYMMETRIC SUV	255/50R19	Y	91	8.40	4.20
EAGLE F1 ASYMMETRIC SUV	275/45R20	Y	110	8.40	4.20
WRANGLER HP ALL WEATHER	255/55R19	V	111	9.00	4.50



1. RODADA A BAJA PRESION Y/O SOBRECARGA

Se presentan evidencias de grietas y rajaduras cercanas al área del talón, deformaciones de la pestaña y desprendimientos del liner y/o lona de la parte interna de la llanta como consecuencia de haber rodado a baja presión y/o sobrecarga.



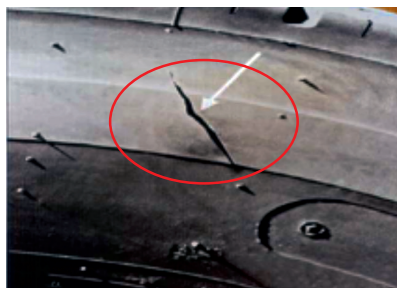
Fig(1): Desprendimiento interno por rodar a baja presión.



Fig(2): Grietas en la región del costado por rodar en sobrecarga.

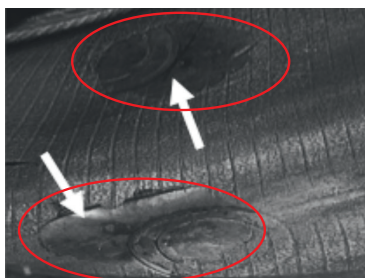


Fig(3): Corte circunferencial región del costado por rodar en sobrecarga.



Fig(4): Grietas Diagonales en la región del costado por rodar en sobrecarga y/o baja presión.

2. REPACIONES REALIZADAS POR TERCEROS



Fig(5): Reparaciones hechas por terceros

3. DESGASTE DE LA COCADA DE LA BANDA DE RODAMIENTO NO DEBE EXCEDER EL 50% DE LA BANDA ORIGINAL



Fig (6A): Reparaciones en caliente hechas por terceros, en forma irregular.



Fig (6B) El desgaste irregular y excesivo que supere el 50%.

4. CORTES UNIFORMES

Cortes en forma uniforme. Al inspeccionar la llanta, la superficie del corte se muestra de forma uniforme y no se aprecian huellas o indicios de impactos.



Fig(7): Cortes producidos con objetos punzantes.